

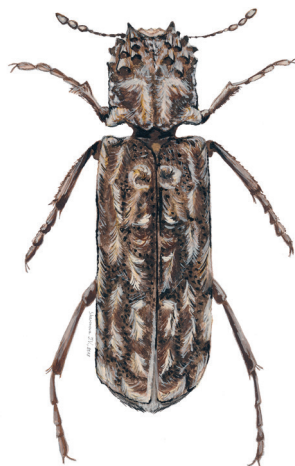
**КАПЮШОННИК ИЗМЕНЧИВЫЙ***Lichenophanes varius* (Illiger, 1801)

Семейство капюшонники — Bostrichidae

**Природоохранный статус:** 4 — неопределенный по статусу вид. Включен в первое издание Красной книги Самарской обл. с категорией 3/Г — весьма редкий вид со стабильной численностью [1]. В Самарской обл. известен по единичным находкам.

**Распространение.** Европа (кроме севера), Кипр, Иран, Сирия, Туркменистан, Турция, Северная Африка (Марокко, Алжир, Тунис, Египет, Ливия), юг и центр европейской части России, Кавказ, Сибирь [2, 3]. В Самарской обл. найден на территории Жигулевского заповедника [4], юге Высокого и Сыртового Заволжья (Волжский р-н (окр. с. Дубовый Умет), Ставропольский, Красноярский и Кинельский р-ны), а также в лесном массиве Красноглинского р-на г. Самары [5].

**Особенности биологии.** Длина имаго 8–12 мм, черно-бурого или бурого цвета. Тело цилиндрическое, параллельностороннее. Верх в нежных золотистых прилегающих волосках, которые на переднеспинке и надкрыльях расположены продольными рядами. Переднеспинка вдоль переднего края вдавлена, а сам передний край оттянут в виде пластинки, сильно вырезанной посередине, бока зазубренные. Обитает в лиственных лесах на хорошо прогреваемых участках: опушках, вырубках, пожарищах. Личинка кремово-желтая, мясистая, изогнутая [3, 6]. Личинки питаются во внешнем слое сухой и еще твердой древесины (главным образом отмерших дубов и буков) на глубине до 2 см, местами захватывая кору. Они выгрызают неравномерные ходы с круглым разрезом, заполненные светлыми опилками древесного цвета и более темными частицами коры. Окукливаются в пустых отрезках



ходов, достигающих 15 мм длины. Жуки выходят в июне–августе через круглые отверстия диаметром до 4 мм. Развитие продолжается несколько лет в зависимости от состояния древесины [3, 6]. В Самарской обл. развивается в сухой древесине преимущественно дуба черешчатого [5], отмечен также на липе.

**Лимитирующие факторы.** Сокращение площади дубрав (особенно спелых и старовозрастных) и смешанных лесов с его участием вследствие вырубki (включая санитарные и рубки ухода), отчуждения земель под строительство, чрезмерной рекреационной нагрузки, пожаров и свалок мусора.

**Принятые и необходимые меры охраны.** Охраняется на территории Жигулевского заповедника и ППРЗ «Красноармейский сосняк» (Кинельский р-н). Выявление новых местобитаний вида с последующим приданием им природоохранного статуса. Запрет в местах обитания вида на вырубку и освоение лесов, исключение санитарных и рубок ухода.



**Источники информации:** 1. Красная книга..., 2009а. 2. Bogowski, 2007. 3. Мирзоян и др., 1982. 4. Бурдаев, 2002. 5. Бурдаев, 1999. 6. Арнольди, 1965.

**Авторы:** А. С. Курочкин, А. В. Бурдаев.