

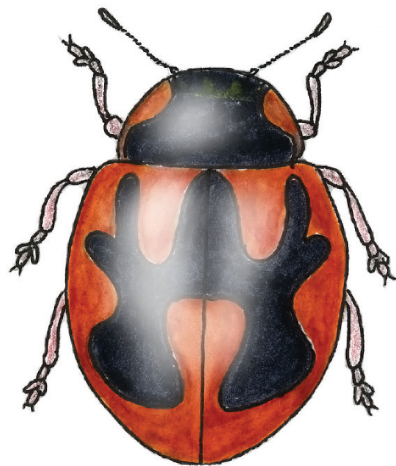
КОРОВКА УЗОРЧАТАЯ*Coccinella hieroglyphica* Linnaeus, 1758

Семейство божьи коровки — Coccinellidae

Природоохранный статус: 4 — неопределенный по статусу вид. Включен в первое издание Красной книги Самарской обл. со статусом 4/0 — редкий вид, тенденции численности неизвестны [1].

Распространение. Европейско-сибирский вид. Основное ядро ареала приходится на Восточную Сибирь. Ландшафтный вид сибирских лесов. Обычен в смешанных лесах; редок в широколиственных и сосновых лесах и лесостепях Урала и Западной Сибири [2–4]. Для Западной Европы характерны островные популяции вида, он редок в смешанных лесах, кустарниках, на торфяниках и сфагновых болотах [5, 6]. В Татарстане, Ульяновской и Саратовской областях вид редок, встречается локально, находки немногочисленны (до 10 экз., чаще 1–2 экз.) [7–9]. В Самарской обл. единичные экземпляры вида обнаружены в Низменном Заволжье — на северо-западе Кошкинского и западе Елховского р-нов и в Высоком Заволжье — на севере Шенталинского и Клявлинского р-нов [10–12], а также на Самарской Луке в Жигулевском заповеднике (Ставропольский р-н) [13, 14]. В общих сборах вид встречался редко: 3–4 экземпляра за 5–6 лет исследований, тенденции численности неизвестны.

Особенности биологии. Тело продолговато-овальное 3,5–5 мм в длину, умеренно выпуклое, часто пунктированное, верх покрыт волосками. Переднеспинка черная, с двумя желтыми пятнами на передних углах, продолжающимися в виде узкой полоски вдоль бокового края. Ноги черные, в густых коротких желтых воло-



сах. Надкрылья желтовато-бурые или красные, с черным рисунком, напоминающим иероглиф: общей широкой волнистой перевязью перед серединой, отдающей три ветви вперед и две — назад. Очень редко рисунок состоит из отдельных точек [5, 15]. Типично лесной вид, гигрофил. Питается тлями на травах в сырых лесах, лесополосах, на влажных лугах, по берегам лесных водоемов, на сфагновых болотах [3, 4, 6–8, 15, 16]. Зимует под опавшими листьями у основания кустарников и трав [4].

Лимитирующие факторы. Ухудшение гидрологического режима лесов: высыхание болот, лесных озер и малых рек.

Принятые и необходимые меры охраны. Охраняется на территории Жигулевского заповедника (Ставропольский р-н) [13, 14]. Вне заповедника необходимо соблюдение природоохранных мер по оптимизации гидрологического режима лесов севера Самарской обл.



Источники информации: 1. Красная книга..., 2009а. 2. Тюмасева, 2013. 3. Тюмасева, 2016. 4. Савойская, 1983. 5. Дядечко, 1954. 6. Мизер, 1971. 7. Леонтьев, Марданов, 2017. 8. Исаев, Егоров, 2006. 9. Сажнев и др., 2006. 10. Полякова, 1973. 11. Полякова, 2002. 12. Полякова, 2003. 13. Дюжаева, Любвина, 2000. 14. Кадастр..., 2007. 15. Савойская, 1991. 16. Полякова, 2001.

Авторы: С.А. Кривопалова, Г.М. Полякова.