

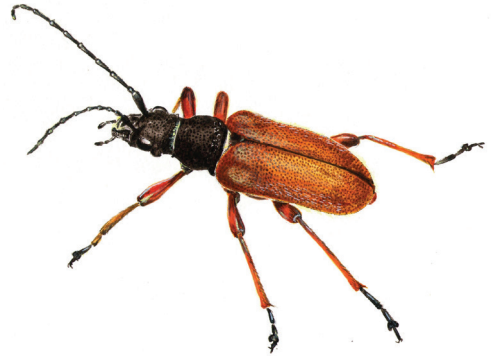
КОРТОДЕРА МАГДЕЕВА*Cortodera villosa magdeevi*
Danilevsky, 2010

Семейство усачи — Cerambycidae

Природоохранный статус: 1 — находящийся под угрозой исчезновения вид. Эндемик Самарской Луки.

Распространение. Таксон имеет небольшой ареал на Средней Волге. Известно две популяции: одна в Жигулях (Малая Бахилова гора, гора Стрельная, гора Лысая), другая в Ульяновской обл. (урочище Малая Аштала, на границе с Самарской обл.) [1].

Особенности биологии. Среднего размера усач — длина тела 9,7–12,0 мм. Обычно жук черный с черными надкрыльями и антеннами, но бедра и голени целиком красные, красными могут быть первые членики усиков и передних лапок, а также 2 последних стернита брюшка и задняя часть 3-го видимого стернита. Известны полностью черные экземпляры. От других подвидов отличается крупной и густой пунктировкой на переднеспинке, а также сильно выступающими висками. Вид приурочен к каменистым степям. Массовый лёт жуков совпадает по времени с цветением наголоватки Ле-



дебура (*Jurinea ledebourii*) и василька русского (*Centaurea ruthenica*). На корнях этих растений, по-видимому, происходит развитие личинок жука [1, 2].

Лимитирующие факторы. Разрушение местобитаний вида, уничтожение растений, с которыми связан жизненный цикл вида.

Принятые и необходимые меры охраны. Охраняется на территории Жигулевского заповедника. Специальные меры охраны не разработаны.



Источники информации: 1. Данилевский, 2014. 2. Данилевский, 2011.

Авторы: А.Е. Кузовенко, Д.В. Магдеев.