

ЛЯФРИЯ СИБИРСКАЯ*Laphria sibirica* Lehr, 1989

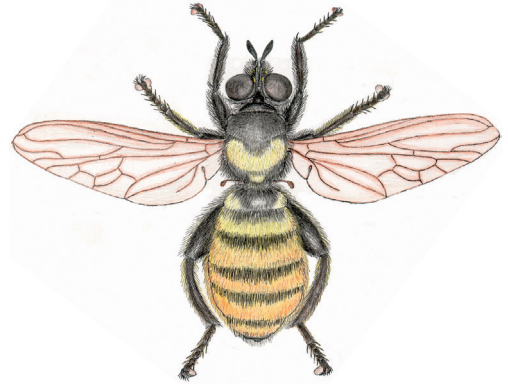
Семейство ктыри — Asilidae

Природоохранный статус: 3 — редкий вид, тенденции численности неизвестны. С территории Самарской обл. (Жигулевский заповедник) указан паратип вида (выделен из *L. flava* L.). Находится на западной границе ареала. Включён в первое издание Красной книги Самарской обл. со статусом 1/0 — крайне редкий вид, тенденции численности неизвестны [1].

Распространение. Встречается от берегов р. Волга до о. Сахалин по средней и южной полосе Сибири [2]. В Самарской обл. отмечен в Ставропольском (Жигулёвские горы) и Волжском (окр. г. Самара, о. Поджабный) [2–8] р-нах.

Особенности биологии. Теплолюбивый вид, встречается по хорошо прогреваемым лесным опушкам и полянам. Взрослые насекомые — узкоспециализированные хищники-энтомофаги, отличаются быстрым полетом. На лету ловят добычу — различных жуков и цикадок. Размер добываемых жертв, в среднем, около 1 см [2]. Личинки развиваются в почве на протяжении нескольких лет, питаются личинками жуков.

Лимитирующие факторы. Деграция лесных экосистем вследствие рекреационного загряз-



нения, захламливания, вытаптывания (особенно опушек), обработок ядохимикатами и перевыпаса, приводящая к снижению видового разнообразия комплекса насекомых и их гибели.

Принятые и необходимые меры охраны. Вид охраняется в Жигулёвском заповеднике. Необходимо оптимизация экологической обстановки лесных территорий. Расширение сети ООПТ с соответствующим режимом охраны, не допускающим сплошных рубок, нерегулируемой рекреации, захламливания и химических обработок лесных массивов.



Источники информации: 1. Красная книга..., 2009а. 2. Лер, 1989. 3. Новодережкин, 2005. 4. Любвина, 1999. 5. Любвина, 2000. 6. Любвина, 2005. 7. Любвина, Дюжаева, 2003. 8. Фонды ЖГЗ.

Автор: И.В. Любвина.