

ПИНТЕУС ОБЫКНОВЕННЫЙ, или КРАСНОВАТЫЙ

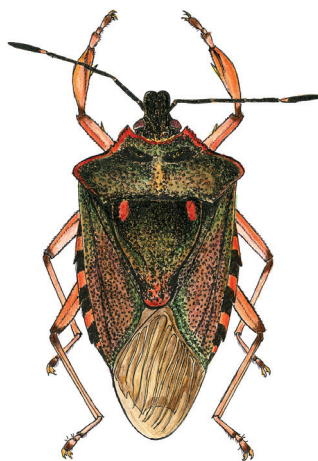
Pinthaeus sanguinipes (Fabricius, 1787)

Семейство щитники настоящие —
Pentatomidae

Природоохранный статус: 1 — вид, находящийся под угрозой исчезновения. Встречается редко и спорадично по всему ареалу [1]. Включен в первое издание Красной книги Самарской обл. со статусом 1/0 — крайне редкий вид, тенденции изменения численности неизвестны [2].

Распространение. Лесной трансевразийский вид [3], распространенный в лесной зоне Европы, на Кавказе и Ближнем Востоке, на Дальнем Востоке, в Корее и Китае. В Самарской обл. найден в Жигулевских горах (Ставропольский р-н) [1] и в Кинельском р-не [4].

Особенности биологии. Типичный лесной вид, но встречается и в лесостепных ландшафтах. Держится на деревьях и кустарниках. Хищник, охотящийся на гусениц бабочек, личинок пилильщиков, жуков листоедов и других насекомых [5]. Отмечено его нападение на гусениц непарного шелкопряда [6]. Взрослые клопы активны с конца апреля до сентября, затем уходят на зимовку. В году одно поколение.



Лимитирующие факторы. Деграция и уничтожение мест обитания в результате рубок, перевыпаса, химических обработок леса.

Принятые и необходимые меры охраны. Вид охраняется на территории Жигулевского заповедника. Необходимы выявление иных мест обитания вида в области и организация их охраны (ограничение выпаса скота, запрет вырубки лесонасаждений и их обработки ядохимикатами).



Источники информации: 1. Дюжаева, 1999. 2. Красная книга..., 2009а. 3. Винокуров и др., 2010. 4. Дюжаева, Любвина, 2018. 5. Кержнер, Ячевский, 1964. 6. Исаев, Золотухин, 1995.

Автор: И.В. Дюжаева.