

РОГОХВОСТ СИНИЙ СОСНОВЫЙ

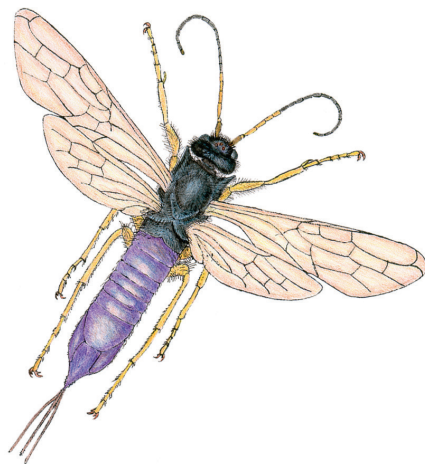
Sirex juvenicus (Linnaeus, 1758)

Семейство рогохвосты — Siricidae

Природоохранный статус: 3 — редкий вид, тенденции изменения численности неизвестны. Включён в первое издание Красной книги Самарской обл. со статусом 1/0 — крайне редкий вид, тенденции численности неизвестны [1].

Распространение. Лесной палеаркт. Распространен от Западной Европы до Камчатки, Сахалина, Японии. Обитает в Крыму и на Кавказе [2]. В Самарской обл. отмечался в Ставропольском (Жигулевские горы) [3, 4] и Безенчукском [5] р-нах.

Особенности биологии. Личинки развиваются в основном в срубленных, покрытых корой или ослабленных и отмирающих стволах сосен, заражаемых симбиотическими грибами при откладке яиц самкой под кору. Вид предпочитает деревья с тонкой корой, особенно молодняки и жердняки. Личинки грызут в древесине цилиндрические ходы, забитые буровой мукой, здесь же зимуют. Окукливаются в конце хода перед поверхностью заболони. Генерация двух-



годичная [6]. Лёт взрослых рогохвостов наблюдается с июня по сентябрь. Они не питаются и погибают сразу после откладки яиц.

Лимитирующие факторы. Не установлены.

Принятые и необходимые меры охраны. Охраняется в Жигулевском заповеднике. Требуется более глубокое изучение биологии вида в условиях Самарской обл. с целью выявления лимитирующих факторов.



Источники информации: 1. Красная книга..., 2009а. 2. Гуссаковский, 1935. 3. Положенцев, 1991. 4. Новодережкин, 1990. 5. Трескин, 1940. 6. Определитель насекомых..., 1988.

Авторы: И.В. Любвина, И.В. Дюжаева.