

**СКРЫТОГЛАВ
СВЕТЛОСПИННЫЙ**

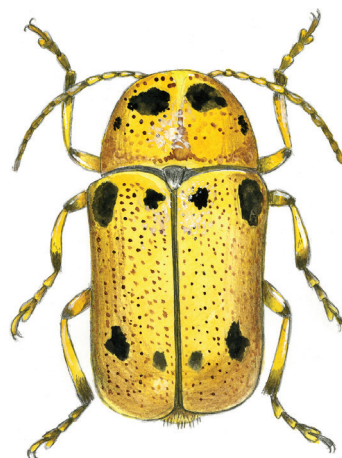
Cryptocephalus flavicollis Fabricius, 1781

Семейство листоеды — Chrysomelidae

Природоохранный статус: 2 — сокращающийся в численности вид. Европейско-сибирский степной вид, являющийся аборигенным в ныне вымирающих степных сообществах и тяготеющий к открытым южным степям.

Распространение. Южная Европа, Кавказ, Западная Сибирь, Казахстан. В Самарской обл. известен из двух точек: Сызранского (п. Кашир) и Кинельского (ППРЗ «Каменный овраг») р-нов [1]. Спорадическое обитание на северной кромке ареала.

Особенности биологии. Биология изучена недостаточно. Предположительно, самка откладывает яйца поодиночке на нижнюю сторону листьев основных кормовых растений (полыни). Имеется 3 личиночных возраста, которые переживают 3 зимовочные фазы. Молодые личинки, появляющиеся во второй половине лета, первоначально встречаются на растительности, но по мере роста переходят в подстилку, под полынь, где питаются гниющими листьями и растительным детритом. После интенсивного питания они уходят на зимовку, а следующей весной первый раз линяют. На вторую зимовку



уходят личинки второго возраста, которые, перезимовав, в середине следующего лета линяют последний раз. Через 6–7 дней они окукливаются. Молодые жуки появляются весной или летом следующего года. Степи и каменистые степи, иногда на крутых склонах, на полыни. Численность крайне низкая, ее динамика неизвестна. Найдено всего 2 экз.

Лимитирующие факторы. Неизвестны.

Принятые и необходимые меры охраны. Охраняется на территории ППРЗ «Каменный овраг». Сохранение известных местообитаний.



Источники информации: 1. Павлов, 1988.

Автор: С.И. Павлов.