

ШМЕЛЬ КРАСНОВАТЫЙ (ЩЕБНЕВОЙ)

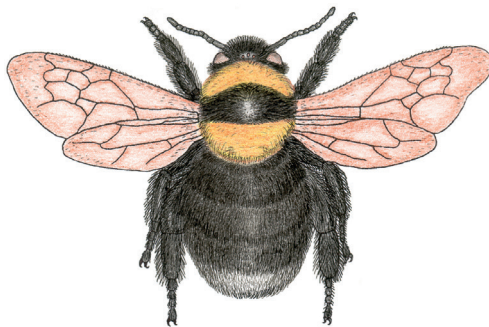
Bombus ruderatus (Fabricius, 1775)

Семейство пчелиные — Apidae

Природоохранный статус: 2 — редкий вид, с сокращающейся численностью. Занесён в Красные книги Респ. Марий Эл (1 — вид, находящийся под угрозой исчезновения) [1] и Чувашской Респ. (2 — уязвимый вид) [2]. Занесён в Аннотированный перечень таксонов и популяций животных, нуждающихся в особом внимании к их состоянию в природной среде на территории Российской Федерации [3]. Включён в первое издание Красной книги Самарской обл. со статусом 3/0 — весьма редкий вид, тенденции численности неизвестны [4].

Распространение. Западный палеаркт. Распространен в Средней и Южной Европе, Малой Азии, Алжире [5]. Встречается в лесостепной зоне Поволжья [6]. В Самарской обл. отмечен в Ставропольском (Жигулёвские горы), Сызранском (окр. гор. Сызрань) и Хворостянском (окр. с. Хворостянка) р-нах [7, 8].

Особенности биологии. Заселяет остепнённые и пойменные луга, склоны балок, поросшие злаками и разнотравьем. Гнездится подземно в норах грызунов. Посещает растения из семейств бобовых (*Fabaceae*), губоцветных (*Lamiaceae*) и сложноцветных (*Asteraceae*). Самки покидают места зимовок в конце мая. Период лёта —



3,5 месяца. Молодые самки уходят на зимовку в конце сентября, зарываются в землю [6]. Схема жизненного цикла — как у всех шмелей.

Лимитирующие факторы. Освоение и распашка суходольных лугов, степей, перевыпас скота, приводящие к сокращению пригодных для вида мест обитания. Широкое применение ядохимикатов в сельском хозяйстве.

Принятые и необходимые меры охраны. Охраняется в Жигулёвском заповеднике. В местах обитания вида необходимо создание ООПТ, на территории которых запрещены распашка лугов и сохранившихся степных участков, сенокосение, химические обработки и выпас скота.



Источники информации: 1. Красная книга..., 2016б. 2. Красная книга..., 2010. 3. Красная книга..., 2001а. 4. Красная книга..., 2009а. 5. Красная книга..., 1984. 6. Ефремова, 1991. 7. Новодережкин, 1990. 8. Любина, Дюжаева, 2003.

Авторы: И.В. Любина, И.В. Дюжаева.