

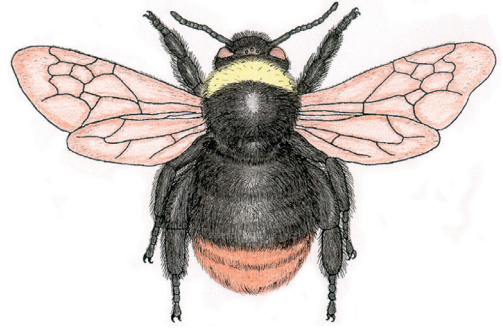
**ШМЕЛЬ ПРАТОРУМ***Bombus pratorum* (Linnaeus, 1761)

Семейство пчелиные — Apidae

**Природоохранный статус:** 1 — вид, находящийся под угрозой исчезновения. Евро-сибирский лесной вид [1]. Занесён в Красную книгу Респ. Татарстан (2 — редкий вид) [2]. Включён в первое издание Красной книги Самарской обл. со статусом 1/0 — крайне редкий вид, тенденции численности неизвестны [3].

**Распространение.** Запад, центр и север Европы; средняя и северная полоса Восточной Европы, Крым, Кавказ, Западная Сибирь, Алтай [4]. В Самарской обл. отмечался в Ставропольском р-не (о. Середыш, Жигулёвский заповедник). Это самая южная находка вида в лесостепной зоне Поволжья [4, 5].

**Особенности биологии.** Обитатель словых и слово-лиственных лесов. Гнёзда строит наземные, в трухлявых пнях, дуплах деревьев, старых птичьих гнёздах [6]. Экология вида в Поволжье не изучена. Шмели отмечались на растениях семейств губоцветных (*Lamiaceae*), розоцветных (*Rosaceae*), сложноцветных (*Asteraceae*). Жизненный цикл — как у других видов шмелей.



**Лимитирующие факторы.** Сокращение площадей, занятых естественными старовозрастными смешанными лесами, большая рекреационная нагрузка на них.

**Принятые и необходимые меры охраны.** Охраняется в Жигулёвском заповеднике. Необходимо сохранять места гнездования вида — небольшие участки спелых и переспелых смешанных лесов.



**Источники информации:** 1. Немков, 2011. 2. Красная книга..., 2016а. 3. Красная книга..., 2009а. 4. Ефремова, 1991. 5. Ефремова, Сысолетина, 1980. 6. Панфилов, 1956.

**Авторы:** И.В. Любвина, И.В. Дюжаева.