

**«РЕКОМЕНДОВАН»**

Научно-техническим советом  
ФГБУ «Жигулёвский государственный  
заповедник»

Протокол № 1 от 17.04.2015


**«УТВЕРЖДАЮ»**

Директор Департамента государственной  
политики и регулирования в сфере  
развития ООПТ

 И.Ю. Маканова

**«СОГЛАСОВАНО»**

Директор ФГБУ «Жигулёвский  
государственный заповедник»



(Горелов Р. А.)

**Паспорт туристского маршрута  
«Стрельная гора»**

Регистрационный номер 425-59/ПФО/М-н

(регистрационный номер присваивается Минприроды России)

1. Общая характеристика маршрута	
1.1 Сложность маршрута либо отдельного его участка:	некатегорийный маршрут
1.2 Категория сложности (для категорийного маршрута/его части)	Отсутствует
1.3 Краткое описание маршрута, основная содержательная цель	Автомобильно-пешеходный маршрут протяженностью 14 км знакомит посетителей с реликтовыми природными сообществами, такими как каменистые степи и горные сосновые боры. На пешей части маршрута проводится экскурсия, рассказывающая об истории заповедника, особенностях его уникальной природы и происхождении Жигулёвских гор. На маршруте произрастают редкие виды растений, среди которых есть эндемики и реликты, а со смотровых площадок открывается живописный вид на горы и реку Волгу.
1.4 Местоположение маршрута	ФГБУ «Жигулёвский государственный заповедник» Маршрут расположен на территории Зольненского участкового лесничества Жигулёвского заповедника на специально выделенных участках частичного хозяйственного использования. кв. 77, 92, 93, 111, 110, 26, 13

	Въезд на маршрут осуществляется через КПП в с. Зольное.
<b>1.5 Краткое описание путей (вариантов) подъезда к началу маршрута</b>	<p>Адрес: Самарская область, г.о. Жигулёвск, с. Зольное, ул. Жигулёвская.</p> <p>Экскурсанты могут воспользоваться личным транспортом или услугами трансфера: от г. Жигулёвска по трассе М5 поворот по указателю в сторону с. Зольное 40 км. Далее поворот по указателю «Стрельная гора», 400 метров до КПП Зольненского лесничества.</p> <p>Посетители возвращаются с маршрута тем же путём.</p>
<b>1.6 Объекты показа на маршруте</b>	<p>С вершины Стрельной горы открывается вид на <i>крутые склоны Жигулей</i>. Здесь раскинулась <i>каменистая степь</i>, растительность которой составляет «золотой фонд» Жигулёвского заповедника. На них произрастает свыше 200 видов растений, многие из которых занесены в Красную Книгу.</p> <p><i>Горные сосновые боры</i>, как и степи, также являются древнейшими растительными сообществами.</p> <p><i>Чёртов мост</i> – узкий скальный гребень, напоминающий мост, названный «Чёртовым» за свою недоступность, удалённость, опасность для жизни. Здесь можно прикоснуться к многовековой истории формирования Жигулей: настил тропы проходит вблизи наиболее массивных выходов карбонатных пород на Стрельной горе, возраст которых около 300 млн лет.</p> <p><i>Вершина Стрельной горы</i> – самая высокая точка Жигулей из доступных для посещения экскурсантами (351 м над у. м.) Отсюда открывается панорама на <i>акваторию Волги, заповедный остров Серёдкин, горную гряду Жигулей, город Тольятти и плотину Жигулёвской ГЭС</i> (вторая смотровая площадка).</p> <p><i>Шихан</i> – живописный скальный выступ, венчающий Стрельную гору. Во времена волжской вольницы место являлось удобным пунктом для разбойничьего дозора, с которого с помощью сигнального костра или свиста разносилась весть о проходящем купеческом судне.</p>
<b>1.7 Целевая аудитория / доступность для различных по физическим возможностям групп туристов</b>	<p>Маршрут полностью доступен для граждан с отсутствием проблем со здоровьем, и лишь частично для граждан с проблемами локомоторной системы.</p> <p>Дети от 0 до 5 лет – доступно</p> <p>Дети от 5 до 13 лет – доступно</p> <p>Молодёжь от 14 до 35 лет – доступно</p> <p>Взрослые от 36 до 64 лет – доступно</p> <p>Люди с ОВЗ – полностью доступно для отдельных</p>

	<p>категорий (слабослышащие и немые), частично доступно для людей с проблемами опорно-двигательного аппарата (до первой смотровой площадки).</p> <p>Целевой аудиторией маршрута являются люди в возрасте от 18 до 65 лет.</p>
<b>1.8 Эксплуатирующая организация маршрута/его части</b>	ФГБУ «Жигулёвский государственный заповедник»
<b>2 Техническая характеристика маршрута</b>	
<b>2.1 Вид туристского маршрута</b>	Автомобильно-пешеходный
<b>2.2 Возможности иного способа передвижения на маршруте</b>	Нет
<b>2.3 Тип маршрута по направлению движения:</b> <i>- радиальный (путь в другой/другие пункты пребывания, возврат в пункт начала путешествия по этому же пути)</i>	Радиальный
<b>2.4 Возможность посещения маршрута (или его части, указать какой) туристом, экскурсантом самостоятельно или ТОЛЬКО в составе организованных групп и (или) в сопровождении экскурсоводов (гидов), гидов-переводчиков, инструкторов-проводников</b>	Посещение пешеходной части маршрута возможно только в сопровождении аттестованного экскурсовода или сотрудника заповедника.
<b>2.5 Протяжённость от начальной до конечной точки</b>	14 км
<b>2.6 Продолжительность маршрута</b>	2,5 часа
<b>2.7 Максимальная высотность над уровнем моря</b>	351 м
<b>2.8 Нитка маршрута</b>	КПП – автобусная парковка – автомобильная парковка – смотровая площадка №1 – смотровая площадка №2 – смотровая площадка №1 – автомобильная парковка – автобусная парковка – КПП
<b>2.9 GPS-координаты основных точек маршрута, выстроенных в трек</b>	GPS-координаты: КПП «Стрельная гора» 53.434765, 49.787180; Автобусная парковка 53.429429, 49.768842; Автомобильная парковка 53.432848, 49.763361; Первая смотровая площадка 53.433896, 49.759134; Вторая смотровая площадка 53.435124, 49.756915.
<b>2.10 Сведения об информационном ресурсе, где можно скачать на</b>	zapovedtravel.ru <a href="https://zapovedtravel.ru/Route/Details/8f1b6b20-">https://zapovedtravel.ru/Route/Details/8f1b6b20-</a>

мобильное устройство цифровой трек маршрута				<a href="#">35c9-4871-b89e-edab586fdc63</a>		
2.11 Покрытие мобильной связью, другие виды связи на маршруте (%). Указать точки гарантированной мобильной связи и наименование оператора.				На КПП открытая точка доступа WI-FI Покрытие мобильной связью нестабильное (20%) Операторы – Мегафон, Билайн, МТС.		
2.12 План прохождения маршрута						
№	Отрезок маршрута	Протяжённость (км)	Время на проход (мин)	Способ передвижения	Необходимость сопровождения инструктором-проводником	Тип покрытия пути
1	КПП – автобусная парковка	6	15	На автомобиле/автобусе	не требуется	грунтовая дорога, серпантин
2	Автобусная парковка – автомобильная парковка	0,56	15 / 5	Пешком или на легковом автомобиле до второй парковки	не требуется	Металлический настил, оборудованный перилами/грунтовая дорога
3	Автомобильная парковка – смотровая площадка №1	0,14	30	пешком	не требуется	Металлический настил с двумя смотровыми площадками, оборудованный перилами и скамейками
4	Смотровая площадка №1 – смотровая площадка №2	0,18	30	пешком	не требуется	Металлический настил с двумя смотровыми площадками, оборудованный перилами и скамейками
5	Смотровая площадка №2 – смотровая площадка №1	0,18	30	пешком	не требуется	Металлический настил с двумя смотровыми площадками, оборудованный перилами и скамейками
6	Смотровая площадка №1 – автомобильная парковка	0,14	30	пешком	не требуется	Металлический настил с двумя смотровыми площадками,



						оборудованный перилами и скамейками
7	Автомобильная парковка – автобусная парковка	0,56	15 / 5	Пешком до автобусной парковки или на автомобиле	не требуется	Металлический настил с двумя смотровыми площадками, оборудованный перилами и скамейками
8	Автобусная парковка – КПП	6	15	На автомобиле/автобусе	не требуется	грунтовая дорога, серпантин

### 2.13 Характеристика препятствий на отрезках маршрутов, имеющих категорию сложности

Отрезок маршрута	Вид препятствия, категория сложности и его характеристика
—	—

### 3. Режим функционирования маршрута

3.1 Часы функционирования маршрута	Начало работы: 9:00. Время окончания работы варьируется в зависимости от заката солнца.
3.2 Крайнее суточное время выхода на маршрут	От 17 до 20 часов.
3.3 Сезонность маршрута	Май – октябрь
3.4 Рекомендованное число туристов в одной группе	30 человек
3.5 Установленная предельно допустимая рекреационная ёмкость маршрута в день	1200 чел. <i>(показатель может изменяться по результатам экомониторинга)</i>
3.6 Порядок получения разрешения на посещение маршрута	Получение разрешения: – оформить онлайн в системе бронирования на сайте Жигулёвского заповедника: <a href="http://zhreserve.ru">Оформление пропуска (zhreserve.ru)</a> ; – на контрольно-пропускном пункте «Стрельная гора» при наличии свободных мест.

### 4. Требования и рекомендации по прохождению маршрута

4.1 Требования к режиму пребывания на маршруте	Маршрут доступен к посещению только на автомобиле/автобусе. Пешие туристы и велосипедисты к посещению не допускаются. Экскурсионное сопровождение обязательно. Запрещается сворачивать с маршрута во время движения по автомобильной части, сходить с тропы (металлического настила) во время пешей прогулки. Строгое соблюдение требований режима ООПТ и санитарных правил поведения в очагах клещевого
--	---

	энцефалита и геморрагической лихорадки – обязательны.
<b>4.2 Рекомендации по предмаршрутной подготовке</b>	Необходимо взять с собой: - питьевую воду в летний период; - термос с тёплым питьём в осенне-весенний период; - репелленты в период активности насекомых.
<b>4.3 Рекомендации по необходимому туристскому снаряжению и экипировке</b>	Удобная обувь. Летом в периоды наибольшей солнечной активности – головной убор. В осенне-весенний период – наличие ветровки.
<b>5. Объекты обустройства маршрута</b>	
<b>5.1 Входные группы</b>	Входная группа №1 КПП 53.434757, 49.787168 Входная группа №2 на пешую часть тропы 53.432939, 49.763087
<b>5.2 Настилы (тип настила)</b>	Металлический настил №1 53.433248, 49.760378 (основная часть пешего маршрута) Металлический настил № 2 53.433295, 49.760153 (дополнительный настил от стоянки для автобусов до начала пешей тропы)
<b>5.3 Ограждения</b>	53.434757, 49.787168 (на въезде, в начале автомобильной части маршрута) 53.432939, 49.763087 (в начале пешей тропы)
<b>5.4 Места отдыха, укрытия от непогоды</b>	Беседка КПП (на 6-8 чел.) 53.43492, 49.78714 Беседка на парковке для автомобилей перед началом пешей тропы (на 6-8 чел.) 53.432933, 49.763188 Лавки для отдыха (автостоянка для автобусов) 53.432848, 49.763361
<b>5.5 Информационные стенды</b>	Информационные стенды входной группы №1 КПП 4шт. 53.434757, 49.787168 Информационные стенды на парковке для автобусов 5 шт. 53.432848, 49.763361 Информационные стенды входная группа №2 3 шт. 53.432891, 49.769100 Фотовыставка 53.433252, 49.760107
<b>5.6 Знаки навигации</b>	Указатели по маршруту 3 шт. 1. Указатель «Гора Стрельная» 53.42351, 49.77921 2. Указатель «Гора Стрельная 3,8 км» 53.42351, 49.77921 3. Указатель «Гора Стрельная 1,8 км» 53.42057, 49.77177
<b>5.7 Туристские стоянки</b>	отсутствуют
<b>5.8 Парковочные места и автомобильные стоянки для целей посещения маршрута</b>	Парковка КПП – 20 авто 53.434943, 49.787258 Парковка для автобусов – 4 автобуса 53.429429, 49.768842 Парковка для автомобилей – 20 авто 53.432848, 49.763361
<b>5.9 Мусорные урны, контейнеры для твёрдых</b>	У КПП 53.434943, 49.787258 На стоянке для автобусов 53.433295, 49.760153

<b>бытовых отходов</b>	На стоянке для автомобилей 53.432887, 49.763291
<b>5.10 Туалеты</b>	У КПП 53.434943, 49.787258 На стоянке для автобусов 53.433295, 49.760153
<b>5.11 Иные объекты инфраструктуры на маршруте</b>	Смотровая площадка №1 53.433896, 49.759134 Смотровая площадка №2 53.435124, 49.756915
<b>6. Меры по обеспечению безопасности</b>	
<b>6.1 Потенциально опасные участки, препятствия, явления на маршруте с GPS-координатами</b>	Отсутствуют
<b>6.2 Аварийные выходы с маршрута с GPS-координатами и указанием ближайшего населённого пункта от аварийного выхода</b>	Отсутствуют
<b>7. Краткая географическая и климатическая характеристика района маршрута</b>	
Маршрут расположен в Самарской области на территории полуострова Самарская Лука. Климат умеренно-континентальный с жарким летом и морозной зимой.	
<b>8. Возможные опасные погодные (стихийные) явления и рекомендуемые действия туриста/экскурсанта при их возникновении</b>	
Гроза с ударами молнии. Действия при возникновении: отключить сотовый телефон, вернуться в транспортное средство, спуститься вниз к КПП.	

Карта-схема туристского маршрута «Стрельная гора»

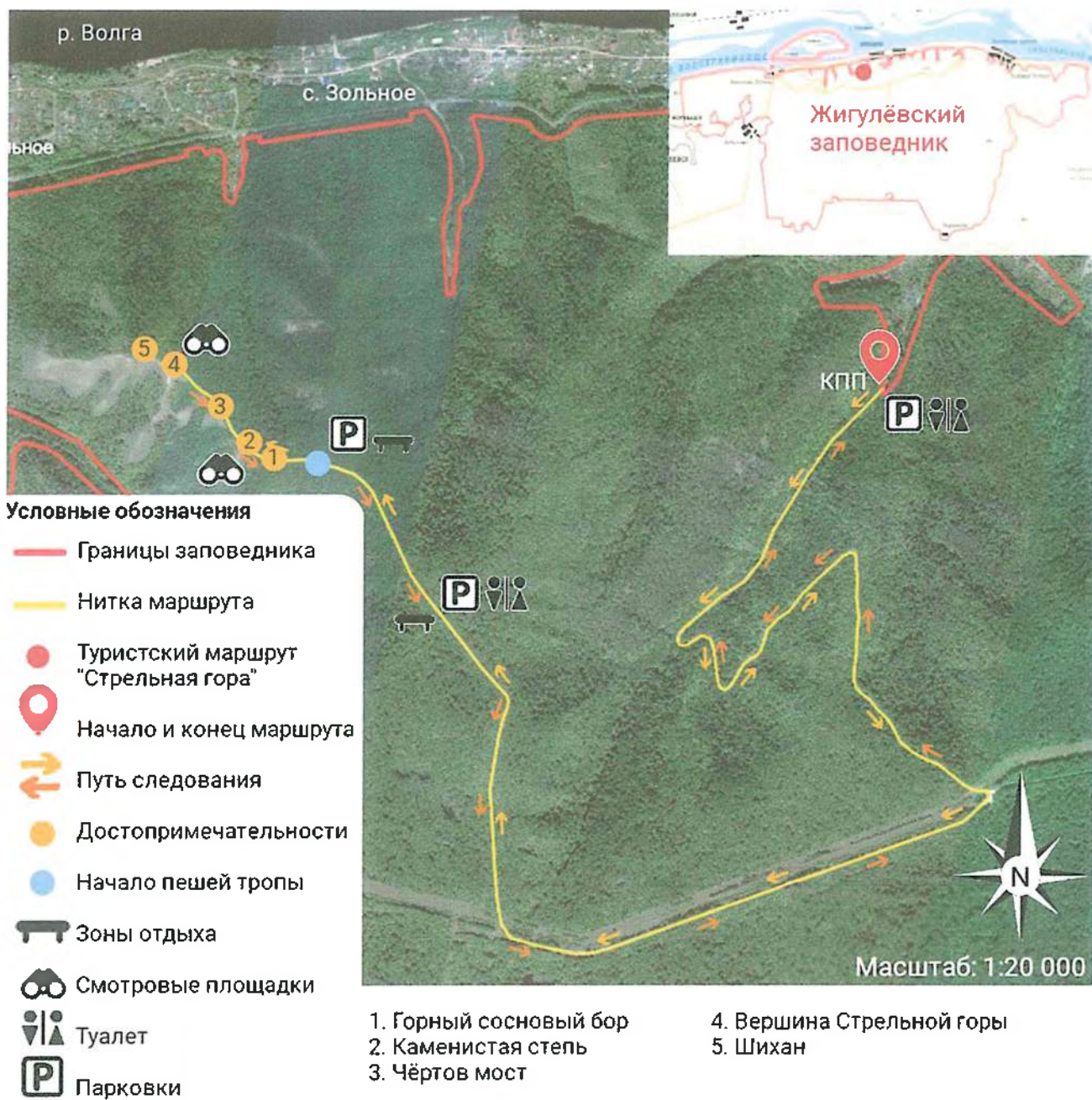
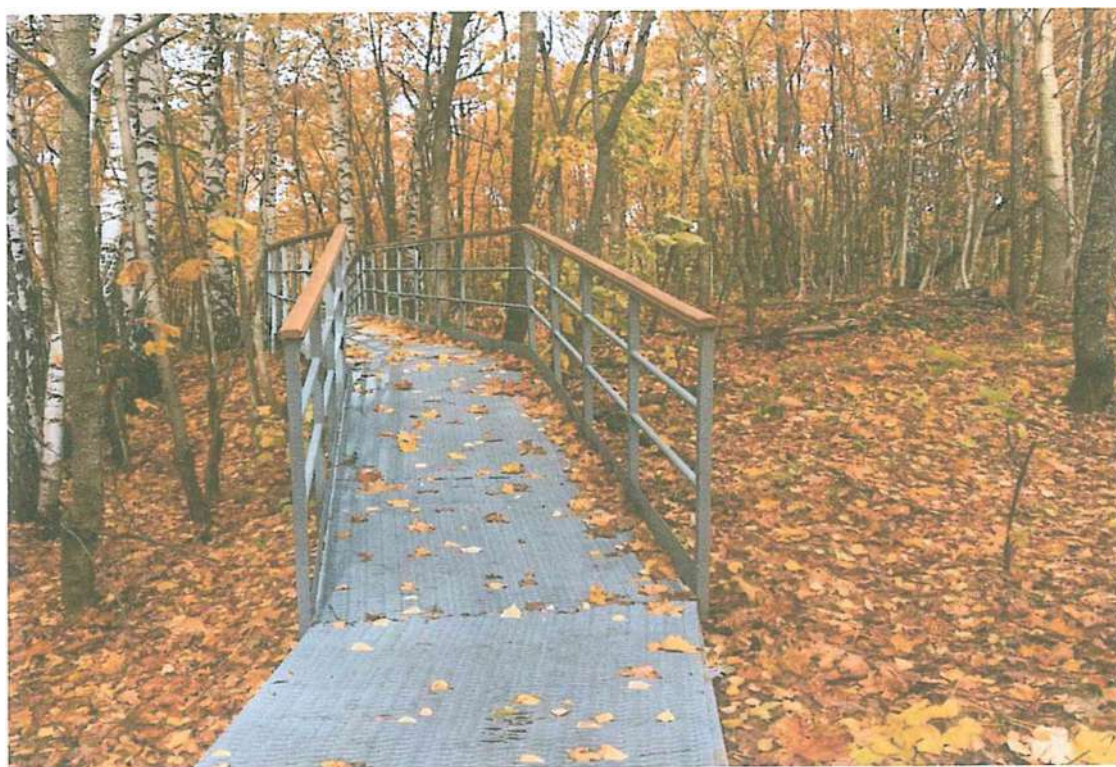




Фото объектов показа и инфраструктуры на туристском маршруте  
«Стрельная гора»



1. КПП «Стрельная гора». Автор фото: Шидлёнок О.В.



2. Вход на металлический настил №2. Автор фото: Моногорова В.О.





3. Металлический настил №2. Автор фото: Моногарова В.О.



4. Асфальтированный участок тропы. Автор фото: Моногарова В.О.





5. Фотовыставка у начала металлического настила №1. Автор фото: Шидлёнок О.В.

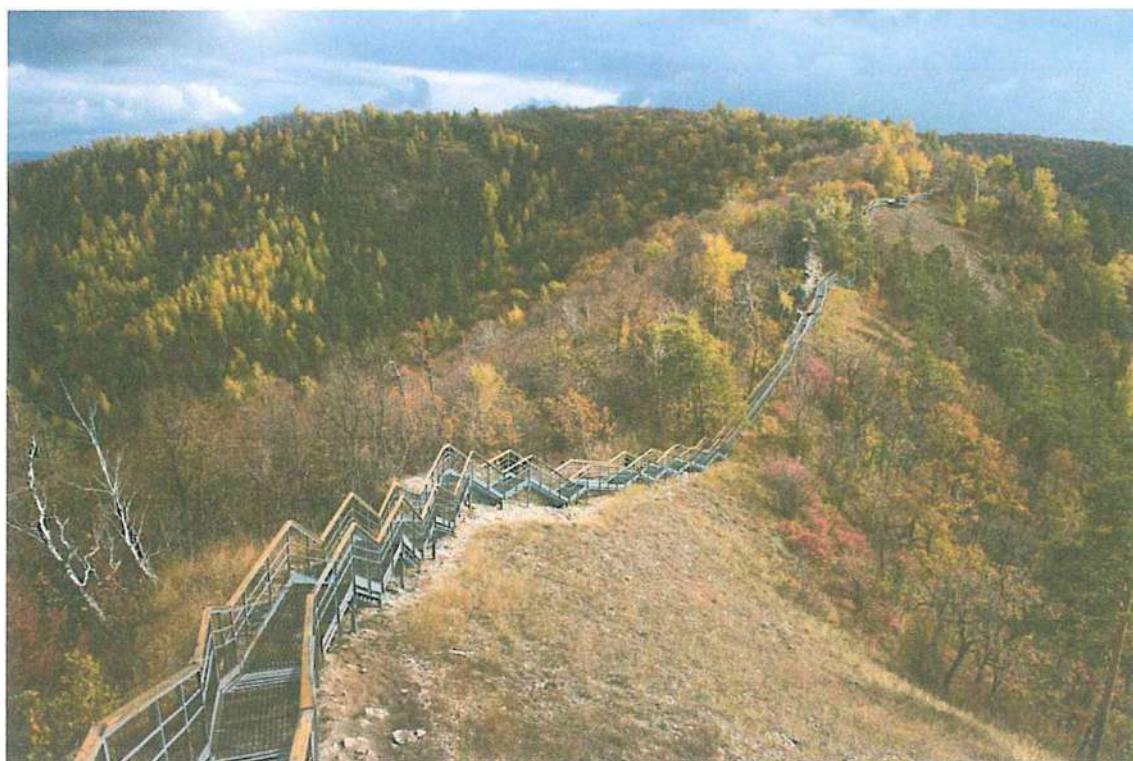


6. Смотровая площадка №1 с видом на смотровую площадку №2. Автор фото: Егорова В.Н.





7. Чёртов мост. Автор фото: Лебедева Г.П.



8. Металлический настил №1. Автор фото: Егорова В.Н.





9. Вид на шихан и р. Волгу со смотровой площадки №2. Автор фото: Егорова В.Н.